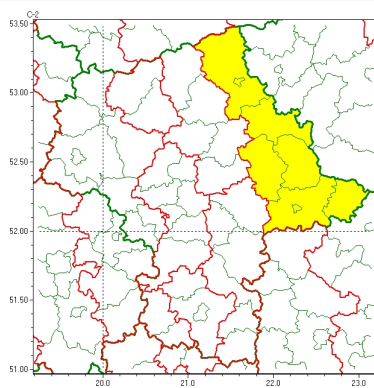
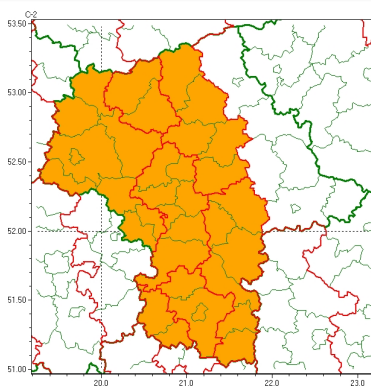


Zasięg ostrzeżeń w województwie

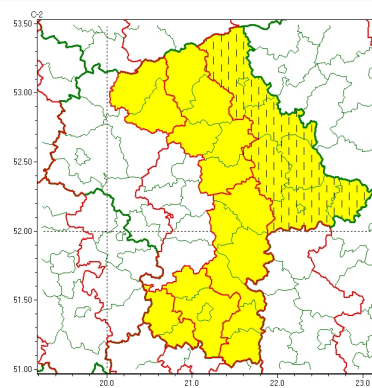
Intensywne opady śniegu
2026-01-13 23:15



Opady marznące
2026-01-13 23:15



Silny mróz
2026-01-13 23:15



WOJEWÓDZTWO MAZOWIECKIE OSTRZEŻENIA METEOROLOGICZNE ZBIORCZO NR 20 WYKAZ OBOWIĄZUJĄCYCH OSTRZEŻEŃ o godz. 23:15 dnia 13.01.2026

Zjawisko/Stopień zagrożenia	Intensywne opady śniegu/1
Obszar (w nawiasie numer ostrzeżenia dla powiatu)	powiaty: łosicki(6), ostrołęcki(6), Ostrołęka(6), ostrowski(8), Siedlce(6), siedlecki(6), sokołowski(8), węgrowski(8)
Ważność	od godz. 14:00 dnia 14.01.2026 do godz. 02:00 dnia 15.01.2026
Prawdopodobieństwo	80%
Przebieg	Prognozowane są opady śniegu powodujące przyrost pokrywy śnieżnej o 10 cm do 15 cm
SMS	IMGW-PIB OSTRZEGA: ŚNIEG/1 mazowieckie (8 powiatów) od 14:00/14.01 do 02:00/15.01.2026 przyrost pokrywy 15 cm. Dotyczy powiatów: łosicki, ostrołęcki, Ostrołęka, ostrowski, Siedlce, siedlecki, sokołowski i węgrowski.
RSO	Woj. mazowieckie (8 powiatów), IMGW-PIB wydał ostrzeżenie pierwszego stopnia o intensywnych opadach śniegu
Uwagi	Brak.
Zjawisko/Stopień zagrożenia	Opady marznące/2
Obszar (w nawiasie numer ostrzeżenia dla powiatu)	powiaty: białobrzeski(9), garwoliński(9), grójecki(7), kozienicki(9), legionowski(7), lipski(8), makowski(7), miński(9), nowodworski(7), otwocki(9), piaseczyński(8), pruszkowski(7), przasnyski(7), pułtowski(8), Radom(8), radomski(8), Warszawa(8), warszawski zachodni(8), wołomiński(9), wyszkowski(9), zwoleński(8)
Ważność	od godz. 13:00 dnia 14.01.2026 do godz. 23:00 dnia 14.01.2026
Prawdopodobieństwo	80%
Przebieg	Prognozowane są umiarkowane opady marznącego deszczu powodujące gołoledź.



SMS	IMGW-PIB OSTRZEGA: MARZNAĆEOPADY/2 mazowieckie (21 powiatów) od 13:00/14.01 do 23:00/14.01.2026 marznące opady, drogi śliskie. Dotyczy powiatów: białobrzeski, garwoliński, grójecki, kozienicki, legionowski, lipski, makowski, miński, nowodworski, otwocki, piaseczyński, pruszkowski, przasnyski, pułtowski, Radom, radomski, Warszawa, warszawski zachodni, wołomiński, wyszkowski i zwoleński.
RSO	Woj. mazowieckie (21 powiatów), IMGW-PIB wydał ostrzeżenie drugiego stopnia o opadach marznących
Uwagi	Zanim wystąpią opady marznące, początkowo pojawiają się opady śniegu, które przejściowo mogą osiągać natężenie umiarkowane.
Zjawisko/Stopień zagrożenia	Opady marznące/2
Obszar (w nawiasie numer ostrzeżenia dla powiatu)	powiaty: ciechanowski(7), gostyniński(8), grodziski(8), mławski(7), Płock(8), płocki(8), płoński(7), przysuski(9), sierpecki(8), sochaczewski(8), szydłowiecki(8), żuromiński(7), żyrardowski(8)
Ważność	od godz. 10:00 dnia 14.01.2026 do godz. 21:00 dnia 14.01.2026
Prawdopodobieństwo	80%
Przebieg	Prognozowane są okresami umiarkowane opady marznącego deszczu powodujące gołoledź.
SMS	IMGW-PIB OSTRZEGA: MARZNAĆEOPADY/2 mazowieckie (13 powiatów) od 10:00/14.01 do 21:00/14.01.2026 marznące opady, drogi śliskie. Dotyczy powiatów: ciechanowski, gostyniński, grodziski, mławski, Płock, płocki, płoński, przysuski, sierpecki, sochaczewski, szydłowiecki, żuromiński i żyrardowski.
RSO	Woj. mazowieckie (13 powiatów), IMGW-PIB wydał ostrzeżenie drugiego stopnia o opadach marznących
Uwagi	Zanim wystąpią opady marznące, początkowo pojawiają się opady śniegu, które przejściowo mogą osiągać natężenie umiarkowane.
Zjawisko/Stopień zagrożenia	Silny mróz/1
Obszar (w nawiasie numer ostrzeżenia dla powiatu)	powiaty: białobrzeski(8), przysuski(8), Radom(7), radomski(7), szydłowiecki(7)
Ważność	od godz. 21:00 dnia 13.01.2026 do godz. 09:00 dnia 14.01.2026
Prawdopodobieństwo	80%
Przebieg	Prognozuje się temperaturę minimalną w nocy około -15°C. Wiatr o średniej prędkości do 10 km/h.
SMS	IMGW-PIB OSTRZEGA: MRÓZ/1 mazowieckie (5 powiatów) od 21:00/13.01 do 09:00/14.01.2026 temp. min -15 st, wiatr 10 km/h. Dotyczy powiatów: białobrzeski, przysuski, Radom, radomski i szydłowiecki.
RSO	Woj. mazowieckie (5 powiatów), IMGW-PIB wydał ostrzeżenie pierwszego stopnia o silnych mrozach
Uwagi	Brak.
Zjawisko/Stopień zagrożenia	Silny mróz/1



Obszar (w nawiasie numer ostrzeżenia dla powiatu)	powiaty: ciechanowski(6), makowski(6), mławski(6), przasnyski(6), pułtuski(7), wołomiński(8), wyszkowski(8)
Ważność	od godz. 19:26 dnia 12.01.2026 do godz. 09:00 dnia 14.01.2026
Prawdopodobieństwo	80%
Przebieg	Prognozuje się temperaturę minimalną w nocy 12/13.01 (pon/wt) i 13/14.01 (wt/śr) od -18°C do -15°C. Lokalnie spadek temperatury do -22°C. Temperatura maksymalna w dzień od -10°C do -7°C, lokalnie -12°C. Wiatr o średniej prędkości od 5 km/h do 15 km/h.
SMS	IMGW-PIB OSTRZEGA: MRÓZ/1 mazowieckie (7 powiatów) od 19:26/12.01 do 09:00/14.01.2026 temp. min -18 do -15 st, lok. -22 st., temp. maks około -10 st, wiatr 5-15 km/h. Dotyczy powiatów: ciechanowski, makowski, mławski, przasnyski, pułtuski, wołomiński i wyszkowski.
RSO	Woj. mazowieckie (7 powiatów), IMGW-PIB wydał ostrzeżenie pierwszego stopnia o silnych mrozach
Uwagi	Brak.
Zjawisko/Stopień zagrożenia	Silny mróz/1 ZMIANA
Obszar (w nawiasie numer ostrzeżenia dla powiatu)	powiaty: ostrołęcki(5), Ostrołęka(5), ostrowski(7)
Ważność	od godz. 12:55 dnia 12.01.2026 do godz. 09:00 dnia 14.01.2026
Prawdopodobieństwo	80%
Przebieg	Prognozuje się temperaturę minimalną w nocy 12/13.01 (pon/wt) i 13/14.01 (wt/śr) od -18°C do -15°C. Lokalnie spadek temperatury do -22°C. Temperatura maksymalna w dzień od -10°C do -7°C, lokalnie -12°C. Wiatr o średniej prędkości od 5 km/h do 15 km/h.
SMS	IMGW-PIB OSTRZEGA: MRÓZ/1 mazowieckie (3 powiaty) od 12:55/12.01 do 09:00/14.01.2026 temp. min -18 do -15 st, lok. -22 st., temp. maks około -10 st, wiatr 5-15 km/h. Dotyczy powiatów: ostrołęcki, Ostrołęka i ostrowski.
RSO	Woj. mazowieckie (3 powiaty), IMGW-PIB wydał ostrzeżenie pierwszego stopnia o silnych mrozach
Uwagi	Brak.
Zjawisko/Stopień zagrożenia	Silny mróz/1
Obszar (w nawiasie numer ostrzeżenia dla powiatu)	powiaty: łosicki(5), Siedlce(5), siedlecki(5), sokołowski(7), węgrowski(7)
Ważność	od godz. 12:55 dnia 12.01.2026 do godz. 09:00 dnia 14.01.2026
Prawdopodobieństwo	80%
Przebieg	Prognozuje się temperaturę minimalną w nocy 12/13.01 (pon/wt) i 13/14.01 (wt/śr) od -18°C do -15°C. Lokalnie spadek temperatury do -22°C. Temperatura maksymalna w dzień od -10°C do -7°C, lokalnie -12°C. Wiatr o średniej prędkości od 5 km/h do 15 km/h.



SMS	IMGW-PIB OSTRZEGA: MRÓZ/1 mazowieckie (5 powiatów) od 12:55/12.01 do 09:00/14.01.2026 temp. min -18 do -15 st, lok. -22 st., temp. maks około -10 st, wiatr 5-15 km/h. Dotyczy powiatów: łosicki, Siedlce, siedlecki, sokołowski i węgrowski.
RSO	Woj. mazowieckie (5 powiatów), IMGW-PIB wydał ostrzeżenie pierwszego stopnia o silnych mrozach
Uwagi	Brak.
Zjawisko/Stopień zagrożenia	Silny mróz/1
Obszar (w nawiasie numer ostrzeżenia dla powiatu)	powiaty: garwoliński(8), kozienicki(8), lipski(7), miński(8), otwocki(8), zwoleński(7)
Ważność	od godz. 21:00 dnia 13.01.2026 do godz. 09:00 dnia 14.01.2026
Prawdopodobieństwo	80%
Przebieg	Prognozuje się temperaturę minimalną w nocy około -15°C. Wiatr o średniej prędkości do 10 km/h.
SMS	IMGW-PIB OSTRZEGA: MRÓZ/1 mazowieckie (6 powiatów) od 21:00/13.01 do 09:00/14.01.2026 temp. min -15 st, wiatr 10 km/h. Dotyczy powiatów: garwoliński, kozienicki, lipski, miński, otwocki i zwoleński.
RSO	Woj. mazowieckie (6 powiatów), IMGW-PIB wydał ostrzeżenie pierwszego stopnia o silnych mrozach
Uwagi	Brak.
<p>Opracowanie niniejsze i jego format, jako przedmiot prawa autorskiego podlega ochronie prawnej, zgodnie z przepisami ustawy z dnia 4 lutego 1994r o prawie autorskim i prawach pokrewnych (dz. U. z 2006 r. Nr 90, poz. 631 z późn. zm.). Wszelkie dalsze udostępnianie, rozpowszechnianie (przedruk, kopiowanie, wiadomość sms) jest dozwolone wyłącznie w formie dosłownej z bezwzględnym wskazaniem źródła informacji tj. IMGW-PIB.</p>	