

PRAKTYCZNY PORADNIK SEGREGACJI ŚMIECI



Ministerstwo
Klimatu i Środowiska



Gmina
Przytyk



Narodowy Fundusz
Ochrony Środowiska
i Gospodarki Wodnej

Szanowni Mieszkańcy,

z doświadczenia wiem, jak duży problem stanowi nauka prawidłowej segregacji odpadów. Na pewno każdy z Państwa nie raz zastanawiał się, do którego pojemnika wrzucić dany odpad. Z myślą o edukacji właśnie, z wielką przyjemnością przekazuję w Państwa ręce „Praktyczny poradnik segregacji śmieci”, który mam nadzieję rozwieje wszystkie wątpliwości związane z tym procesem.

Prawidłowe gospodarowanie odpadami to dzisiaj wymóg spoczywający na każdym z nas. To obowiązek ustawowy i jesteśmy zmuszeni wywiązać się z niego jak najlepiej. Ponadto na każdą gminę w Polsce nałożony jest obowiązek osiągnięcia bardzo wysokiego progu recyklingu odpadów. Samorządy, które nie wywiążą się z tego nakazu będą obciążane wysokimi karami. Musimy zatem przyłożyć się do oczyszczania swego otoczenia, zmniejszając ilość śmieci, a przede wszystkim je właściwie segregować.

Od 2017 roku obowiązuje w naszym kraju Jednolity System Segregacji Odpadów, dzięki któremu sortowanie ich stało się łatwiejsze i jednakowe dla wszystkich gmin w całej Polsce. Stosowanie się do ogólnych zasad i wyrzucanie śmieci do odpowiednich pojemników ma kluczowe znaczenie - przede wszystkim dla środowiska naturalnego.

Pamiętajmy, odpowiednie segregowanie pozwala dać drugie życie wielu zużyтым produktom przez co zmniejsza się ilość odpadów na składowiskach oraz przyczynia się do ochrony środowiska naturalnego. Mniej śmieci, to także lepsze warunki do życia dla nas, roślin i zwierząt.

Zachęcam do lektury Poradnika.



Wójt Gminy Przytyk

Jednolity System Segregacji Odpadów

Od 1 lipca 2017r. wdrażany jest Jednolity System Segregacji Odpadów (JSSO) obowiązujący na terenie całego kraju.

Od tego czasu odpady komunalne zbierane są w podziale na cztery główne frakcje + odpady zmieszane:



1. PAPIER

(kolor niebieski)

2. METALE I TWORZYWA SZTUCZNE

(kolor żółty)

3. SZKŁO

(kolor zielony)

4. BIO

(kolor brązowy)

Powyższe cztery frakcje odpadów co bardzo ważne podlegają recyklingowi dlatego nie wolno ich mieszać ze sobą oraz z innymi odpadami.

Sposób segregacji określa rozporządzenie Ministra Środowiska z dnia 29 grudnia 2016 r. w sprawie szczegółowego sposobu selektywnego zbierania wybranych frakcji odpadów (t.j. Dz.U. z 2019 r. poz. 2028).

Główna zasada Jednolitego Systemu Segregacji Odpadów (JSSO) jest jedna - należy oddzielać surowce od odpadów, które nie nadają się do powtórnego przetworzenia. Jakie surowce oddzielamy? Są to: metale i tworzywa sztuczne, papier, a także opakowania szklane i odpady biodegradowalne.

Zbieranie osobno papieru, szkła, tworzyw sztucznych wraz z metalem, a także oddzielanie odpadów biodegradowalnych pozwala uzyskać najbardziej pełnowartościowe surowce do ponownego przetworzenia.

Przy segregacji bezwzględnie trzeba pamiętać o odpadach niebezpiecznych, do których zaliczają się zużyte baterie i akumulatory, przeterminowane lekarstwa, zużyte świetlówki, odpady po żrących chemikaliach (np. środkach ochrony roślin), a także zużyty sprzęt RTV i AGD (tzw. elektroodpady). Tych odpadów nie wolno wyrzucać do śmieci zmieszanych. Można je oddać w specjalnie wyznaczonych punktach w sklepach i aptekach, a także w punkcie selektywnej zbiórki odpadów komunalnych, czyli tzw. PSZOK-u (adres: Kaszewska Wola 30), zorganizowanym przez gminę.



No dobrze, skoro segregowanie jest takie łatwe, to co należy zrobić z takimi odpadami jak np. karton po mleku? Czy należy wyrzucić go do pojemnika na papier, czy na aluminium, którym ten karton jest wyścielony od środka? Czy tłusty słoik po pulpetach wrzucać do szkła, czy może do odpadów zmieszanych? A co z obierkami warzyw?

Po kolei.

Karton po mleku to przykład opakowania wielomateriałowego. Wyrzucamy je do pojemnika na metale i tworzywa sztuczne. Z kolei opróżniony słoik po pulpetach powinniśmy wyrzucić do pojemnika na opakowania szklane. Nie szkodzi, że jest nieumyty. Zostanie umyty w sortowni.

Obierki warzyw i owoców najlepiej przeznaczyć na kompost. Jeśli nie masz przydomowego kompostownika, wyrzuc je do pojemnika na odpady biodegradowalne (BIO).

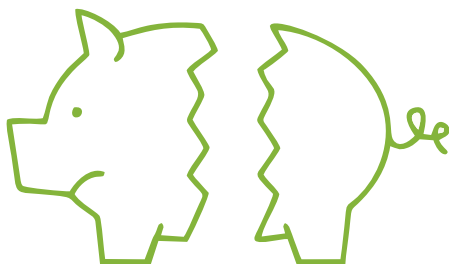
Co ważne, ani szkła, ani plastiku czy metalu nie trzeba myć przed wyrzuceniem do pojemnika na odpady segregowane. **Wystarczy je opróżnić.** Surowce zostaną umyte na późniejszym etapie recyklingu, sortujemy je więc i wyrzucamy do odpowiednich pojemników.

Wprowadzenie obowiązkowego segregowania odpadów jest tańsze w porównaniu z systemem odbioru zmieszanych odpadów komunalnych.

Zbieranie odpadów w sposób nieselektywny nie przynosi żadnych korzyści, ponieważ związane jest z dużymi kosztami finansowymi jak i nakładem pracy, aby odzyskać surowiec, który można poddać recyklingowi.



5



SELEKTYWNA ZBIÓRKA ODPADÓW W LICZBACH



66%

POLAKÓW
DEKLARUJE,
ŻE SEGREGUJE
ODPADY



STATYSTYCZNY POLAK
ZUŻYWA ROCZNIE OK.

160 kg

OPAKOWAŃ



W POLSCE OKOŁO

30%

OPAKOWAŃ SZKLANYCH
ZOSTAJE PRZETWORZONA
NA STŁUCZKĘ



KAŻDA ZEBRANA
TONA STŁUCZKI
SZKLANEJ TO OKOŁO

220 kg

DWUTLENKU WĘGLA
MNIJ W POWIETRZU



W UNII EUROPEJSKIEJ
WYRZUCA SIĘ ROCZNIE
NIEMAL 36 MLN TON
OPAKOWAŃ Z PAPIERU
Z CZEGO 84% POWRACA
DO POWTÓRNEGO UŻYTKU



WEDŁUG SZACUNKÓW KOMISJI
EUROPEJSKIEJ: **PONAD 80%**
ODPADÓW W MORZACH
TO TWORZYWA SZTUCZNE

ZGODNIE Z PRZYJĘTĄ
PAKIETEM ODPADOWYM
POZIOM RECYKLINGU W
2030 R. MA WYNIŚĆ 60%



ZOBACZ JAK DZIAŁA RECYKLING



RECYKLING

Większość towarów, które kupujemy w sklepach, jest wykonana z plastiku, szkła, papieru oraz aluminium i innych metali, czyli tworzyw, które możemy ponownie wykorzystać. Posegregowane przestaje być śmieciem - staje się wartościowym surowcem. Zaskoczony? Sprawdź, jak to działa.

Recykling zaczyna się w domu

Za każdym razem, kiedy otwieramy szafkę pod zlewem, stajemy przed istotną decyzją: odzyskać czy zmarnować cenne surowce. Jeżeli oddzielimy odpady surowcowe od resztek jedzenia, to mają one szansę stać się nową ławką w parku, gazetą, wataą szklaną czy rowerem. Pamiętajmy, że wszystko co wrzucimy do odpadów zmieszanych (worek czarny) trafia na składowisko odpadów, dlatego bardzo ważne jest aby do tej frakcji nie wyrzucać cennych surowców (papier, plastik i metale, szkło i bio).

Segregacja ma sens

Jeden z najpowszechniejszych mitów na temat segregacji śmieci to przekonanie, że posegregowane odpady trafiają do jednej śmieciarki, która wszystko miesza, więc nasza praca w domu idzie na marne - tymczasem to się zmieniło. Nowoczesne pojazdy odbierające posegregowane odpady mają zazwyczaj podział na różne przegrody, do których trafiają poszczególne odpady. Inne rozwiązanie to odbieranie każdego typu odpadów przez inną śmieciarkę.

DLACZEGO WARTO PODDAWAĆ MATERIAŁY RECYKLINGOWI?



SZKŁO I ALUMINIUM
PODLEGAJĄ
RECYKLINGOWI W **100%**
MOŻNA JE TEŻ PRZETWARZAĆ
NIESKOŃCZONĄ ILOŚĆ RAZY



WPROWADZAJĄC TYLKO JEDNĄ SZKLANĄ
BUTELKĘ DO WTÓRNEGO OBIEGU,
OGRAŃCZAMY ŻUŻYCIĘ ENERGII RÓWNE
4 GODZINOM
PRACY
100 WATOWEJ
ŻARÓWKI!



RECYKLING ALUMINIUM
POZWALA OGRANICZYĆ
ZANIECZYSZCZENIE WODY O

97%

W PORÓWNIANIU
Z CYKLEM
PRODUKCJI
Z RUDY



RECYKLING ALUMINIUM OZNACZA
OBNIŻENIE O 95% EMISJI TRUJĄCYCH
GAZÓW DO ATMOSFERY.
CO WIĘCEJ, PRZYNOŚI OSZCZĘDNOŚĆ
ROPY NAFTOWEJ I ŻUŻYCIĄ ENERGII
NAWET DO 95%.



1 TONA

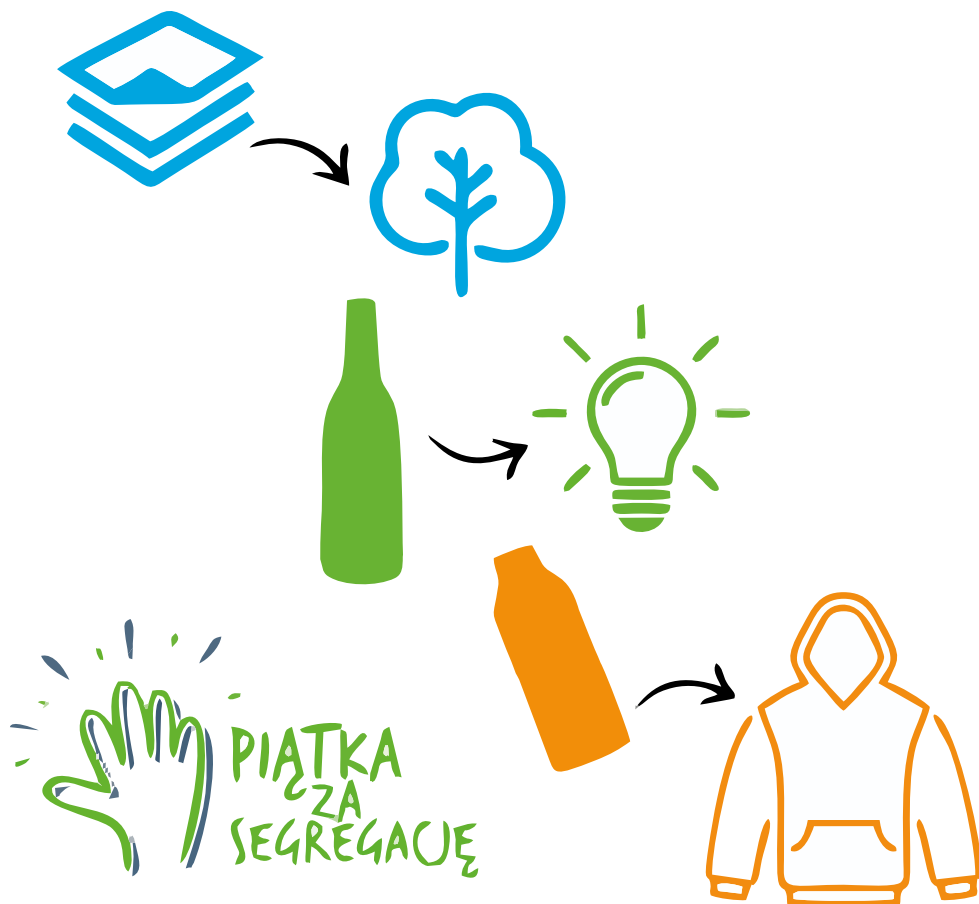
PRZETWORZONEGO PAPIERU
TO OKOŁO 26 000 LITRÓW MNIEJ
WODY WYKORZYSTANEJ W PROCESIE
PRODUKCJI W PORÓWNIANIU
DO PAPIERU ZE ŚCIERU DRZEWNEGO



Segregowanie odpadów przynosi korzyści finansowe

Segregując płacimy mniej za odbiór śmieci. Jeśli będziemy pozbywać się odpadów jedynie w formie zmieszanej, rachunek za odbiór śmieci będzie kilkakrotnie wyższy.

Recykling pozwala na oszczędność energii, surowców i środowiska naturalnego. Każda wykorzystana ponownie szklana butelka to oszczędność energii potrzebnej do oświetlenia pokoju żarówką przez 4 godziny. Przetworzenie tony aluminium to oszczędność 4 ton boksytu i 700 kilogramów ropy naftowej. Poddane recyklingowi odpady to także mniej wysypisk.



Drugie życie starych przedmiotów

W ostatnim czasie coraz więcej ludzi poszukuje możliwości maksymalnego przedłużenia życia raz wyprodukowanych rzeczy. Motywacje są różne - może to być forma zabawy, czasami jest to konieczność. Meble, ubrania, butelki czy puszki mogą dowolnie przeistaczać się w nowe twory.

O recyklingu warto pomyśleć już na etapie zakupów. Kupuj tylko tyle, ile naprawdę potrzebujesz. Weź na zakupy torbę wielorazowego użytku. Unikaj produktów jednorazowych i zbędnych opakowań. Wybieraj produkty w opakowaniach, które nadają się do recyklingu, albo są wykonane z materiałów biodegradowalnych. Zanim kupisz kolejny produkt, zwróć uwagę czy materiał z którego został wykonany, nadaje się do recyklingu.



Innym rozwiązaniem jest wymiana zbędnych rzeczy. Nie potrzebujesz swojej starej kanapy? Oddaj ją w dobre ręce. To samo dotyczy sprzętu RTV/AGD. Nie każdy może sobie pozwolić na kupno nowej lodówki lub pralki. Dzięki wymianie, Ty pozbędziesz się kłopotu, a ktoś inny ucieszy się z prezentu. Wymieniając, naprawiając i pożyczając przedmioty dajesz im szansę na ich drugie życie.

Gdzie oddać to czego nie można wyrzucić do kosza w domu?

PSZOK - Punkt Selektywnego Zbierania Odpadów Komunalnych w naszej gminie znajduje się w Kaszewskiej Woli 30. To specjalnie zorganizowane dla mieszkańców gminy Przytyk miejsce, w którym mogą oni pozostawić odpady komunalne, w szczególności te, których nie należy wrzucać do przydomowych pojemników/worków.



Niedopuszczalną praktyką jest pozostawianie problematycznych odpadów w zwykłych pojemnikach do segregowania odpadów lub wręcz porzucanie ich w miejscach do tego nieprzeznaczonych (np. lasach, polach). **Przecież legalnie i bezpłatnie możemy przekazać nasze odpady do PSZOK-u.**



Punkt (PSZOK) nie przyjmuje jedynie odpadów, których ilość lub rodzaj wskazują, że pochodzą z prowadzenia działalności gospodarczej lub rolniczej. Do Punktu można odwieźć praktycznie wszystkie odpady powstające w gospodarstwach domowych. Pamiętajmy też, że przeterminowane leki oddamy za darmo również w aptekach, a gdy kupimy nowy toner czy sprzęt AGD, sprzedawca ma obowiązek nieodpłatnie odebrać od nas zużyty sprzęt tego samego rodzaju.

Natomiast porzucanie odpadów w miejscach nieprzeznaczonych do ich zagospodarowania jest nie tylko wyjątkowo naganne, ale i skutecznie ścigane. Zamiast niszczyć krajobraz, zatrzuwać wodę i glebę, po prostu zawieźmy odpady do PSZOK.

Co z odpadami pochodzącymi z działalności gospodarczej/rolniczej?

Odbiór odpadów pochodzących z działalności gospodarczej powinien być uregulowany umową zawartą między firmą odbierającą odpady posiadającą wpis do rejestru działalności regulowanej, a właścicielem firmy. Odpady pochodzące z działalności rolniczej tj. folie z tuneli, sznurki, wężyki do podlewania nie mogą być mieszane z odpadami z gospodarstw domowych.





PRAWIDŁOWA SEGREGACJA



PAPIER

Co wrzucamy?

- opakowania z papieru lub tektury
- gazety i czasopisma
- katalogi, prospekty, foldery, ulotki
- papier szkolny i biurowy
- książki i zeszyty
- torebki i worki papierowe
- papier pakowy
- kartony i tekturę
- ścinki drukarskie

Czego nie wrzucamy?

- odpady higieniczne np. ręczniki papierowe i zużyte chusteczki
- kartony po mleku i napojach
- zanieczyszczony papier
- papierowe worki po nawozach i materiałach budowlanych



Ręczniki papierowe i chusteczki wrzucaj do zmieszanych.

SZKŁO

Co wrzucamy?

- butelki po napojach i sokach
- słoiki szklane po żywności
- butelki po napojach alkoholowych
- flakon po perfumach
- szklany pojemnik po kremie do twarzy (jeśli jest trwale połączony z innymi surowcami to wrzucamy do odpadów zmieszanych)
- butelka po piwie - o ile nie jest butelką zwrotną

Czego nie wrzucamy?

- ceramika, doniczki porcelana
- szkło okularowe i żaroodporne
- żarówki, świetlówki i reflektory
- lustra i szyby

Zakrętki i kapsle wrzucamy do metali i tworzyw sztucznych.

Lustra i szyby dostarcz do PSZOK-u.



METALE I TWORZYWA SZTUCZNE

Co wrzucamy?

- butelki plastikowe
- kapsle od butelek
- zakrętki do słoików i butelek
- torebki i worki foliowe, reklamówki
- kartony po napojach (mleko, sok)
- puszki po żywności konserwowanej
- puszki po napojach
- folia aluminiowa (w tym wieczka od serków, jogurtów, past - oddzielone od plastikowego kubeczka)
- tacki aluminiowe (jeśli zabrudzone w tłuszczu to wrzucamy do zmieszanych)
- opakowania po środkach czystości: worki foliowe po proszku do prania, butelki po płynach, mleczkach, środkach do WC
- opakowania po kosmetykach: butelki i pudełka plastikowe po szamponach, odżywkach, balsamach, po dezodorancie, kosmetykach kolorowych, tuszach do rzęs
- plastikowe naczynia i sztucze, kubeczki
- zabawki z jednolitego plastiku: foremki, grabki, łopatkki do piaskownicy, klocki, układanki, grzechotki, zabawki z Kinder-Jajek, itp. - bez elementów metalowych, gumowych, elektronicznych
- zużyte butelki do karmienia (bez gumowych smoczków)
- plastikowe doniczki i osłonki, plastikowe koszyczki po owocach
- plastikowe dekoracje i ozdoby
- plastikowa, metalowa, biżuteria
- zbędne blachy/formy kuchenne
- plastikowe płotki, osłonki, donice i konewki ogrodowe
- segregatory biurowe i szkolne (opróżniony z dokumentów)
- plastikowe teczki biurowe/szkolne
- nożyczki, noże, sztucze
- tubki metalowe po żywności (po mleku skondensowanym, pastach pomidorowych, itp.)
- metalowe zawlecзки od puszek
- metalowe/plastikowe suwaki, agrafki, igły, szpilki

- plastikowe i metalowe ozdoby do włosów
- plastikowe/metalowe szczotki do włosów i grzebienie
- szczotki, szufelki, plastikowe kije od mopów
- plastikowe i metalowe narzędzia ogrodnicze
- druty, szydełka do dziergania
- śruby, kable, piły, śrubokręty i inne narzędzia (bez elektroniki i elektryki)
- guziki, spinacze (nie drewniane), pinezki
- plastikowe okładki na książki i zeszyty
- okulary przeciwsłoneczne z plastikowymi szklami
- zegarki mechaniczne ręczne (bez baterii)
- cerata
- folia bąbelkowa

Czego nie wrzucamy?

- opakowania po lekach
- części samochodowych
- zużytego sprzętu elektrycznego i AGD
- opakowania po farbach i lakierach

Opakowania przed wyrzuceniem odkręć, opróżnij i zgnieć.



Opakowania po lekach wrzucaj do zmieszanych.

ZMIESZANE

Wśród odpadów znajduje się też grupa śmieci, z której nie odzyska się już surowców wykorzystanych do ich wyprodukowania. Takie odpadki powinny trafić do pojemników czarnych.

Co wrzucamy?

- resztki żywności pochodzenia zwierzęcego: kości, mięso, wędliny, sery, ości ryb, itp.
- resztki żywności wieloskładnikowej: sałatki, zapiekanki, kanapki, itp.
- artykuły higieniczne: zużyte pieluchy, wkładki, chusteczki papierowe i nawilżane, papierowe ręczniki
- zmywaki, myjki, gąbki, stare ręczniki, ściereczki, szczoteczki do zębów, mopy
- szkło żaroodporne i bańki szklane
- naczynia, kubki, doniczki ceramiczne
- wazy i flakony szklane i ceramiczne
- szklanki, kieliszki, spodeczki, porcelana, ceramika, fajans, szkło okularowe, lusterka
- papier samoprzylepny, naklejki
- drewniane lub szklane deski do krojenia, korek po winie (z korka)
- papierek po maśle i margarynie oraz inne zatłuszczone opakowania papierowe,
- woreczek po ugotowanym ryżu
- gumowe rękawiczki
- zdjęcia, papier termiczny i przebitkowy, zatłuszczony i mokry papier, pergamin po pieczeniu,
- papierki po cukierkach, gumach do żucia (zbyt małe i zbyt lekkie by trafiły do recyklingu)
- żwirek, trociny z kuwety
- golarki jednorazowe i wielorazowe
- zepsute/zbędne zabawki (żelowe, z elementami metalu, gumy, szkła, włosy, materiały, pluszaki) - o ile nie zawierają elementów elektronicznych. Jeśli tak to jest to już elektroodpad który powinien trafić na PSZOK
- zbędne kredki, ołówki, pisaki z gumowymi elementami, flamastry i mazaki, długopisy
- ścinki materiałów, pasmanteryjne
- gumowe/plastikowe rękawiczki jednorazowe
- zbędne instrumenty muzyczne (np. dziecięce) o ile nie zawierają elementów elektronicznych- jeśli tak to jest to już elektroodpad który powinien trafić na PSZOK
- wszystkie rodzaje plastelin, ciastolina, modelina, gniotki
- patyczki po lodach, szaszłykach, wykałaczki
- zabrudzone tłuszczem tacki aluminiowe i folia aluminiowa
- patyczki do uszu, waciki
- gąbki do makijażu, pędzle również malarskie
- odpady silikonowe: smoczki, podkładki, formy do pieczenia i spożywcze, itp.
- gumki recepturki, gumki do włosów
- szczotki do włosów z elementami metalu i drewna
- obrazy, ramki inne niż plastikowe
- zużyte bilety komunikacyjne z hologramami

- guma do żucia
- zużyte wkładki do butów
- opaski i zawieszki odblaskowe miękkie
- etui na okulary i telefony
- paski od zegarków
- bombki
- odchody zwierząt
- żarówka tradycyjna (żarówki LED, energooszczędne, halogenowe powinny trafić na PSZOK)
- termosy, kubki termiczne
- opakowania zabrudzone (po serze, szynce w plastrach, parówkach, pierogach, itp. ponieważ są zatłuszczone)
- styropian opakowaniowy np. po nowo zakupionym telewizorze
- blistry po tabletkach i inne opakowania po lekach (bez zawartości, jeśli pozostają w nich leki należy oddać je do apteki lub PSZOK-u),
- oleje po smażeniu i inne tłuszcze jadalne,
- tłuczek do mięsa, ziemniaków,
- worek po węglu do grilla

Czego nie wrzucamy?

- zużyte opony
- zużyte baterie i akumulatory
- meble i inne odpady wielkogabarytowe
- odpady rozbiórkowe i budowlane

Zużyte opony dostarcz do PSZOK-u.



BIO

Co wrzucamy?

- obierki od warzyw
- obierki i skórki od owoców
- zepsute warzywa i owoce
- resztki chleba i pieczywa
- pestki owoców
- łupiny po pestkach dyni i słonecznika
- zawartość konserw warzywno-owocowych (kukurydza, groszek, itp., owoce z puszki)
- grzyby i resztki z obierania grzybów
- fusy po kawie i herbacie
- przeterminowane/zepsute owoce kandyzowane, suszone
- przeterminowane/zepsute orzechy
- ugotowane ziemniaki, frytki, ryż, makarony, kasze
- odpady z ogrodów: skoszona trawa, liście, drobne gałęzie, kwiaty
- trociny i korę drzew
- rośliny doniczkowe i sadzonki (bez doniczek)

Czego nie wrzucamy?

- ziemia i kamienie
- popiół
- kości i odchody zwierząt
- płyty wiórowe i pilśniowe



Co oddajemy?

- odpady selektywnie zbierane w domu (papier, metale i tworzywa sztuczne, szkło, bio)
- odzież i tekstylia np. ubrania, buty, tkaniny, firanki, dywaniki, karnisze czy rolety
- przeterminowane leki i chemikalia np. blistry z tabletkami, syropy, igły i strzykawki zużyte rozpuszczalniki organiczne, pozostałości organiczne
- zużyte baterie i akumulatory- bateria tzw. „paluszek”, bateria do laptopa, ładowarka do laptopa i telefonu
- zużyty sprzęt elektryczny i elektroniczny- odbiorniki radiowe i TV zawierające lampy rtęciowe, zmywarki, kuchenki gazowe i elektryczne, pralki, odkurzacze
- meble i inne odpady wielkogabarytowe np. łóżko, szafa, meblościanka, kredens, drzwi, wózek dziecięcy, meble ogrodowe (ratanowe, plastikowe, drewniane i inne), materace
- odpady budowlane i rozbiórkowe pochodzące z drobnych remontów (w ilości: 300 kg rocznie) np. gruz, ceramika, materiały pokryć dachowych, instalacje metalowe, styropian
- odpady niebezpieczne np. środki chwastobójcze, środki przeciwmolne, środki do czyszczenia toalet, bańki po ropie i innym paliwie i olejach innych niż spożywcze
- zużyte opony np. samochodowe (w ilości 4 szt. rocznie)
- odpady niekwalifikujące się do odpadów medycznych powstałe w gospodarstwie domowym w wyniku przyjmowania produktów leczniczych w formie iniekcji i prowadzenia monitoringu poziomu substancji we krwi - igły i strzykawki
- popiół i żużel
- plastikowe meble ogrodowe i dziecięce, baseny ogrodowe (zwinięte)
- choinki sztuczne
- lustro, szyby
- akwarium
- walizka
- wycieraczka gumowa samochodowa
- żarówka LED, energooszczędna, halogenowa (natomiast żarówkę tradycyjną możemy wrzucić do odpadów zmieszanych)
- rolety okienne wewnętrzne i zewnętrzne

Przydomowy kompostownik



Zasady skutecznego kompostowania

- ➔ Kompostownik postaw w zacienionym miejscu – unikniesz przesuszenia
- ➔ Na początek wysyp gotowy kompost lub ziemię ogrodową zakupioną w sklepie
- ➔ Dorzucaj kolejne odpadki organiczne pozostałe z domu i ogrodu
- ➔ Kolejne warstwy przesyń żyzną ziemią dla usprawnienia procesu rozkładu
- ➔ Pamiętaj o mieszaniu kompostu
- ➔ Przykryj kompostownik warstwą liści lub workiem jutowym, aby zachował ciepło i wilgoć
- ➔ Pilnuj wilgotności kompostownika – suchy zrosz wodą
- ➔ Unikaj przelania, bo może to doprowadzić do gnicia i brzydkiego zapachu
- ➔ Przelany kompost wymieszaj i przelóż niezadrukowanymi kartkami papieru lub opakowaniami po jajkach – tzw. wytłoczkami
- ➔ Kompostownik założony wiosną to żyzna ziemia do jesiennego ogrodu

KIEDY ŚMIECI

**darmowa aplikacja do pobrania
dla mieszkańców Gminy Przytyk**

Nadal nie wiecie, co wrzucać do poszczególnych pojemników oznaczonych kolorami? Jeżeli tak, to z pomocą przychodzi aplikacja mobilna „Kiedy Śmieci”.

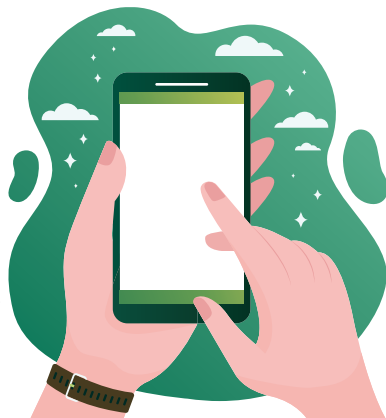
Znajdziemy w niej wyszukiwarkę odpadów, która podpowie nam do jakiego worka wrzucić dany odpad. Teraz w łatwy sposób posegregujesz swoje śmieci!

Oprogramowanie posiada także harmonogram odbioru odpadów komunalnych z miejscowości na terenie gminy Przytyk. Aplikacja „Kiedy Śmieci” ułatwi nam przygotowywanie odpowiednich worków na wybrane dni.

Konfigurację programu rozpoczynamy od wprowadzenia danych naszego regionu (województwo mazowieckie, powiat radomski, gmina Przytyk), które pozwolą pobrać odpowiedni harmonogram wywozu śmieci. Po skonfigurowaniu aplikacji na ekranie pojawi się aktualny harmonogram. Na pierwszym planie widzimy datę najbliższego odbioru oraz wskazówki dotyczące tego, jakie surowce można wówczas wystawić. Na dole ekranu umieszczono natomiast dodatkowe menu zawierające trzy opcje. Pierwszy przycisk przenosi nas do kalendarza, gdzie możemy sprawdzić jak prezentuje się harmonogram wywozu śmieci do końca roku. Druga sekcja w menu to poradnik instruujący nas o tym jak należy segregować odpady. Znajdziemy tu 5 różnych kategorii, a w każdej z nich przykłady segregacji śmieci oznaczone jako „wyrzucamy” i „nie wrzucamy”. Ostatnia ikonka w menu przeniesie nas do ustawień. Możemy uruchomić tu automatyczne przypomnienia (z możliwością konfiguracji czasu ich wyświetlania), a także zmienić lokalizację naszego odbioru.

Aplikacja jest całkowicie anonimowa. Żadne dane użytkowników nie są w niej zbierane. Jedyną informacją jaką trzeba tu podać, to miejscowość, dla której chcemy otrzymywać powiadomienia. Platforma jest dostępna dla każdego mieszkańca.

Aplikacja jest dostępna na smartfony z systemem Android i iOS oraz na smartfony Huawei (bez wsparcia Google).



Jeżeli nadal masz pytania do segregacji - zadzwoń do Urzędu Gminy!
Pracownik Urzędu pomoże Ci odnaleźć właściwy sposób segregacji
Twoich odpadów!
tel. 48 618 00 95 wew. 39

Niniejszy informator został utworzony z wykorzystaniem materiałów
Ministerstwa Klimatu i Środowiska, kampania Piątka za segregację,
strona internetowa: **naszesmieci.pl**